



## ZUNANJE OGLAŠEVANJE

ČAS NAJEMA OGLASNIH POVRŠIN NI OMEJEN oz. DOLOČEN!  
OGLASNE POVRŠINE SO V NOČNEM ČASU OSVETLJENE.

### LOKACIJE:

#### LJUBLJANA

- **Kopališče Ilirija, Celovška cesta 3 (5 panojev)** (center mesta, Tivoli)
- **Trg Prekomorskih brigad 10/11** (Šiška)
- **Celovška cesta 107** (Šiška)
- **Kunaverjeva ulica 1 - 3 in Kunaverjeva ulica 2 - 4** (Šiška, obvoznica)
- **Trg Mladinskih delovnih brigad 14** (Vič)
- **Brilejeva cesta 1 - 3** (Dravljje, Šentvid)

#### JESENICE

- **Cesta Maršala Tita 18** (center mesta)

## 1.) **Kopališče Ilirija, Celovška cesta 3 (5 panojev)**

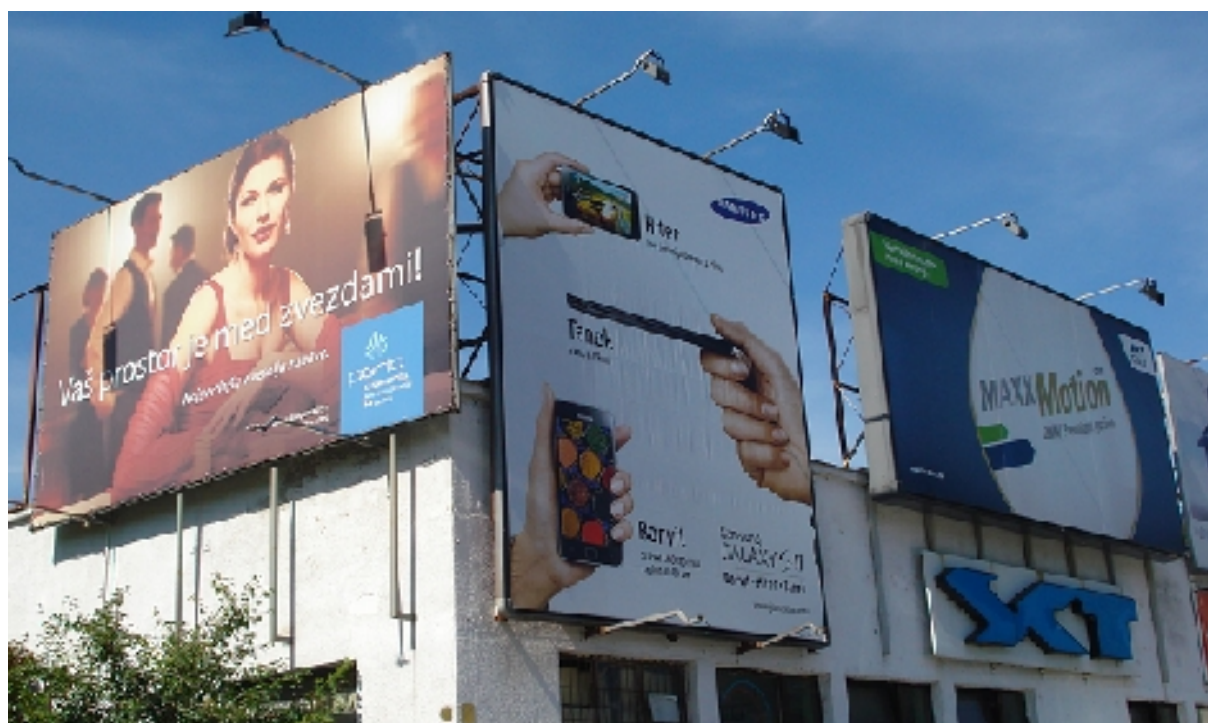
- povprečni letni dnevni promet: 45.210

Oglasne površine so na steni, ki je vzporedna s Celovško cesto, pred križiščem s Tivolsko cesto. Lokacija je na »vhodu« v mestno središče.



Pano nad vhodom - velikost: **7,03 m x 3,97 m**

Drugi pano z desne strani - velikost: **10,90 m x 6,00 m**



Pano pravokotno na Celovško - velikost: **6,91 m x 3,97 m**

Prvi pano z leve - velikost: **5,13 m x 6,13 m**

Drugi pano z leve - velikost: **8,14 m x 7,04 m**

## 2.) Trg Prekomorskih brigad 10/11

- povprečni letni dnevni promet: 39.510

Stanovanjska hiša z oglasno površino je na desni strani Celovške ceste v smeri proti centru mesta, pred križiščem z Drenikovo cesto, v bližini Tivolija.



Velikost: 8,97 m x 10,92 m

## 3.) Celovška cesta 107

- povprečni letni dnevni promet: 39.510

Stanovanjska hiša z oglasno površino je na desni strani Celovške ceste v smeri proti centru mesta, pred križiščem z Drenikovo cesto. Površina je pravokotno na Celovško cesto.



Velikost: 5,10 m x 6,10 m

#### 4.) **Kunaverjeva ulica 1 - 3 in Kunaverjeva ulica 2 - 4**

- povprečni letni dnevni promet: 61.240

Oglasni površini sta na stanovanjskih blokkih ob Celovški cesti. Vidni sta iz treh smeri (iz centra LJ proti Gorenjski in obratno, iz smeri Maribora, v smeri proti morju).



Kunaverjeva 1 - 3 - velikost: **11,84 m x 18,89 m**



Kunaverjeva 2 - 4 - velikost: **11,78 m x 19,88 m**

## 5.) **Trg Mladinskih delovnih brigad 14**

- povprečni letni dnevni promet: 40.000

Oglasna površina je na poslovni stavbi na Viču, v križišču Tivolske, Tržaške in Aškerčeve ulice. V neposredni bližini je več upravnih stavb, Filozofska fakulteta, kino Vič,...



Velikost: 9,06 m x 8,10 m

## 6.) **Brilejeva cesta 1 - 3**

- povprečni letni dnevni promet: 65.000

Oglasna površina je na stanovanjskem bloku ob Celovski cesti, nasproti Mercator Centra v Šiški.



Velikost: 11,84 m x 14,89 m

7.) **JESENICE - Cesta Maršala Tita 18**

Oglasna površina je na stanovanjskem bloku v središču Jesenic, nasproti glavne železniške postaje.



Velikost: 3,55 m x 7,08 m